



## **CORPO DI POLIZIA MUNICIPALE ALA-AVIO**

Piazza San Giovanni, 1 - 38061 ALA (TN)

e-mail: [vigili@comune.ala.tn.it](mailto:vigili@comune.ala.tn.it)

Tel. 0464/678702 – Fax 0464/678707



### **ZONE SUOLO PUBBLICO RISERVATE**

**AVIO**

**PIAZZA VITTORIO EMANUELE**

**ZONA 1:** Fronte civico n. 4, non necessita di ordinanza, zona pedonale



**ZONA 2:** Lato sinistro adiacente al muro del civico n. 5, no ordinanza



**ZONA 3:** via Regina Elena civ. 1 a sinistra ingresso ex pasticceria “Millevoglie” no ordinanza



**ZONA 4:** a destra dello stallo di sosta riservato a polizia no ordinanza



**ZONA 5:** A sinistra postazione ricarica bici elettriche lato chiesa fronte municipio



**ZONA 6:** Fronte biblioteca comunale, lato destro rispetto all'ingresso principale civ. 2



**PIAZZA ROMA**

**ZONA 1:** Fronte civico n. 3 zona pedonale con prescrizione di garantire uscita del civ. 23



**ZONA 2:** A sinistra fontanella in pietra fronte civ. 6 no ordinanza



**VIA DANTE** - c/o mercato Avio-

**ZONA 1:** A sinistra entrata dell'oratorio, civ. 8



ZONA 2; A destra entrata dell'oratorio, civ. 8



ZONA 3; A sinistra entrata parcheggio supermercato Coop e Agraria



**ZONA 4:** primo stallo sosta sulla destra in entrata parcheggio di via Dante, fronte mercato  
N.B. si richiede ordinanza nel merito



## **SABBIONARA**    **PIAZZA CONCILIAZIONE**

**ZONA 1:** Fronte scuole elementari zona interna pedonale non necessita di ordinanza



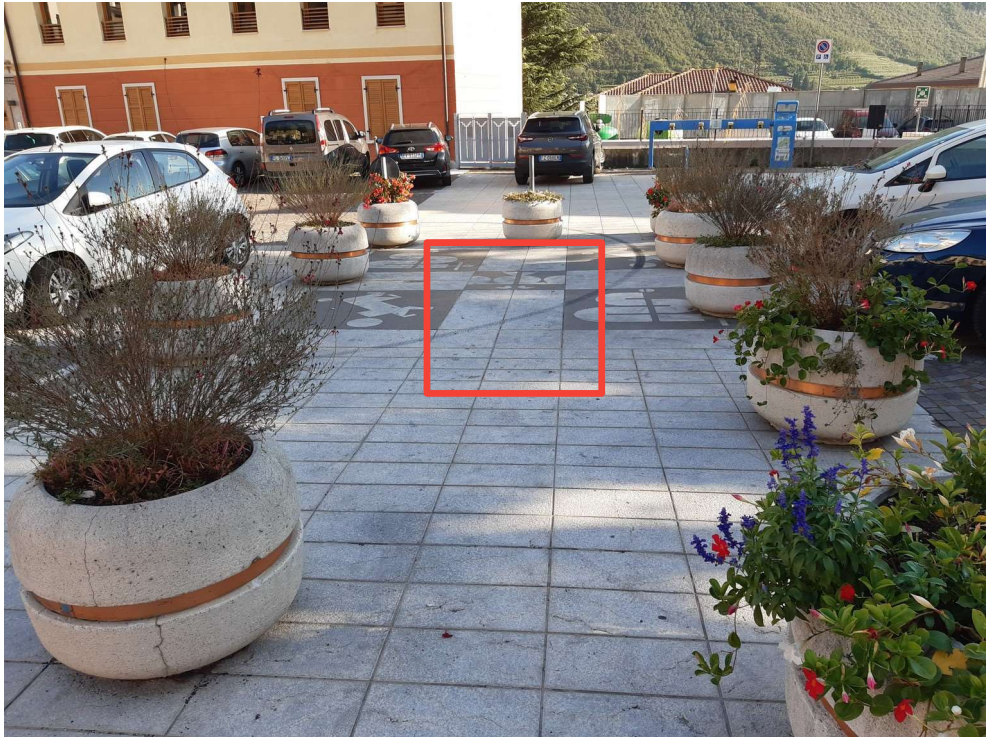
**ZONA 2:** Fronte scuole elementari zona esterna transitabile no ordinanza



**ZONA 3:** lato adiacente asilo - a sinistra della ricarica bici elettriche -



**ZONA 4:** fronte scuola materna all'interno dell'area delimitata dalle fioriere



**ZONA 5:** fronte chiesa all'interno dell'area delimitata dalle fioriere



**ZONA 6**; Adiacente al lato sx chiesa fronte civ. 1



**PIEVE DIAVIO – c/o CIMITERO DELLA PIEVE**

**ZONA 1**; A destra dell'ingresso principale del cimitero - zona pedonale -



**ZONA 2 ;** A sinistra dell'ingresso principale del cimitero - zona pedonale -

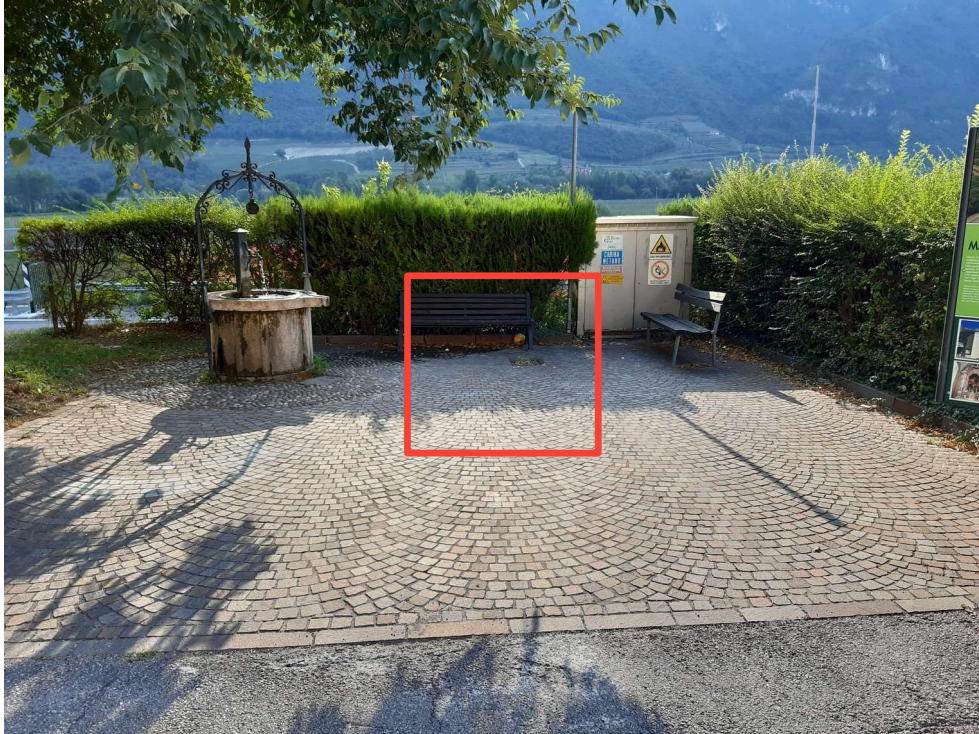


**ZONA 3 ;** parcheggio della Pieve sul lato destro in entrata



**MAMA D'AVIO – Piazza interna**

**ZONA 1** ; All'interno zona pedonale vicino al pozzo



**ZONA 2** ; A sinistra delle scale di accesso al civ. n. 24/b

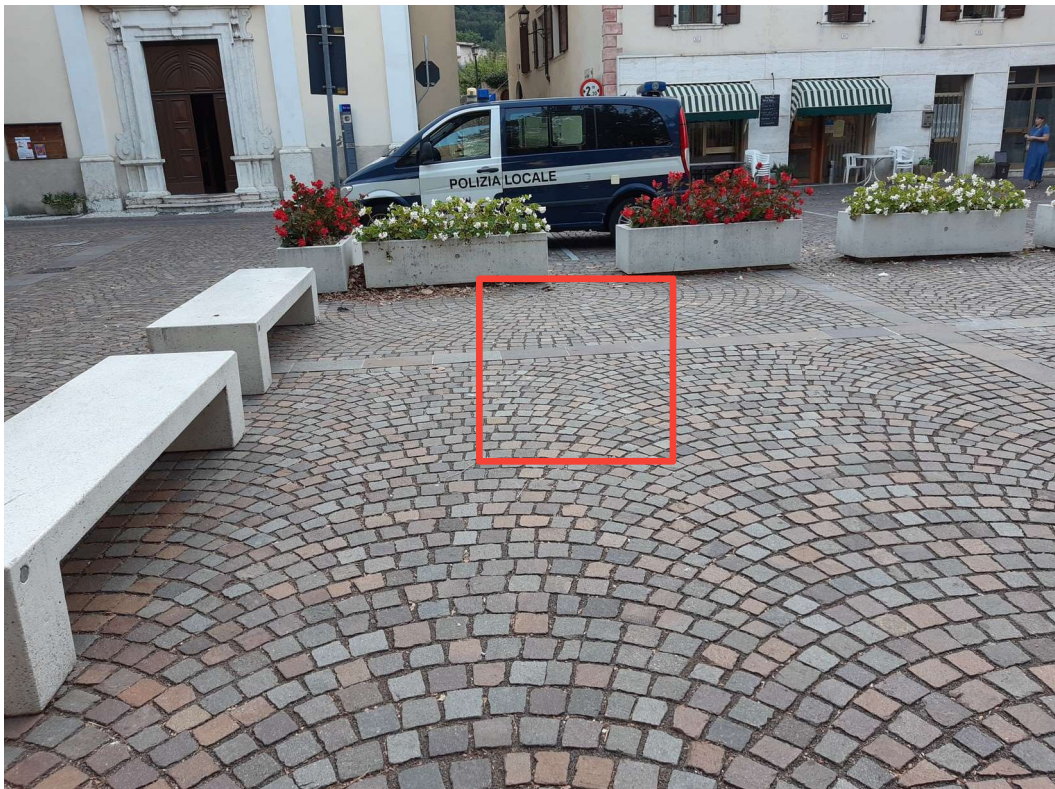


**ZONA 3** ; Di fronte campanile della chiesa

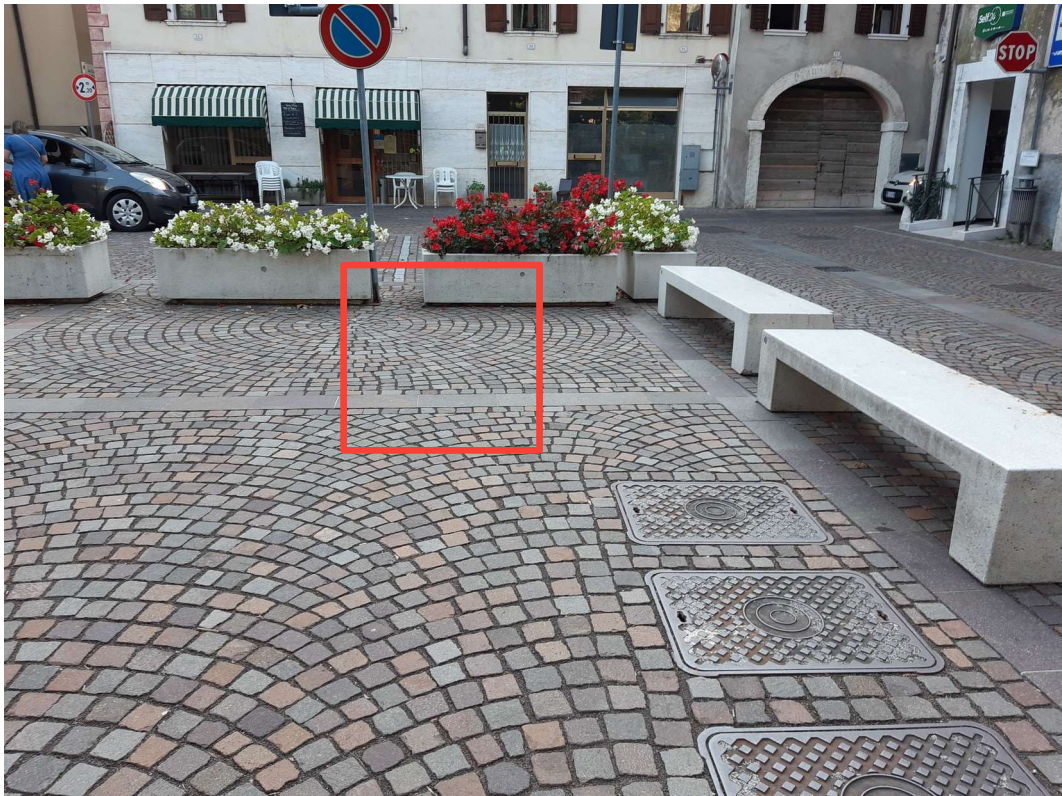


**BORGHETTO** Piazza E. Storti – zona pedonale -

**ZONA 1** ; sul lato sinistro zona delimitata -vige divieto di sosta



**ZONA 2 ;** sul lato destro zona delimitata -vige divieto di sosta



**ZONA 3 ;** fronte civ. 6 -a sinistra della fontana zona pedonale



**ZONA 4** ; fronte civ. 14 -a destra della fontana zona pedonale



**VO' SINISTRO**

**ZONA 1** ; fronte civ. 14 - a destra dell'entata della chiesa

